

Plán péče
o
Přírodní rezervaci
Vrch Baba u Kosmonos

na období
2017-2026

*Schváleno příslušným orgánem ochrany přírody, Krajským úřadem Středočeského kraje,
odborem životního prostředí a zemědělství*

schváleno protokolem č.j. 004355/2020/KUSK ze dne 9. 1. 2020.

*Ing. Josef Keřka, Ph.D.
vedoucí odboru životního prostředí
a zemědělství*

OBSAH:

1. Základní údaje o zvláště chráněném území.....	5
1.1 Základní identifikační údaje	5
1.2 Údaje o lokalizaci území	5
1.3 Vymezení území podle současného stavu katastru nemovitostí	7
1.4 Výměra území a jeho ochranného pásma	19
1.5 Překryv území s jinými chráněnými územími	19
1.6 Kategorie IUCN	20
1.7 Předmět ochrany ZCHÚ	20
1.7.1 Předmět ochrany podle zřizovacího předpisu.....	20
1.7.2 Hlavní předmět ochrany ZCHÚ – současný stav	21
1.8 Cíl ochrany	21
2. Rozbor stavu zvláště chráněného území s ohledem na předmět ochrany.....	22
2.1 Stručný popis území a charakteristika jeho přírodních poměrů	22
2.2 Historie využívání území a zásadní pozitivní i negativní vlivy lidské činnosti v minulosti	24
2.2.1 Ochrana přírody	24
2.2.2 Lesní hospodářství	24
2.2.3 Myslivost	24
2.2.4 Rekreační a sport.....	25
2.3 Související plánovací dokumenty, správní rozhodnutí a právní předpisy	25
2.4 Současný stav zvláště chráněného území a přehled dílčích ploch.....	25
2.4.1 Základní údaje o lesích	25
2.5 Zhodnocení výsledků předchozí péče a dosavadních ochranných zásahů do území a závěry pro další postup	28

2.6 Stanovení prioritních zájmů ochrany území v případě jejich možné kolize.....	28
3. Plán zásahů a opatření.....	29
3.1 Výčet, popis a lokalizace navrhovaných zásahů a opatření v ZCHÚ	29
3.1.1 Rámcové zásady péče o území nebo zásady jeho jiného využívání	29
3.1.2 Podrobný výčet navrhovaných zásahů a činností v území	30
3.2 Zásady hospodářského nebo jiného využívání ochranného pásma včetně návrhu zásahů a přehledu činností.....	31
3.3 Zaměření a vyznačení území v terénu	31
3.4 Návrhy potřebných administrativně-správních opatření v území.....	31
3.5 Návrhy na regulaci rekreačního a sportovního využívání území veřejností.....	31
3.6 Návrhy na vzdělávací využití území	31
3.7 Návrhy na průzkum či výzkum území a monitoring	31
4. Závěrečné údaje.....	32
4.1 Předpokládané orientační náklady hrazené orgánem ochrany přírody podle jednotlivých zásahů (druhů prací)	32
4.2 Použité podklady a zdroje informací	33
4.3 Seznam používaných zkratk	33
5. Obsah.....	35

1. Základní údaje o zvláště chráněném území

1.1 Základní identifikační údaje

Evidenční číslo: 515

Kategorie ochrany: přírodní rezervace

Název území: Vrch Baba u Kosmonos

Druh právního předpisu, kterým bylo území vyhlášeno: nařízení

Orgán, který předpis vydal: Středočeský kraj

Číslo předpisu: 13/2010

Datum platnosti předpisu: 8. 4. 2010

Datum účinnosti předpisu: 8. 7. 2010

1.2 Údaje o lokalizaci území

Kraj: Středočeský

Okres: Mladá Boleslav

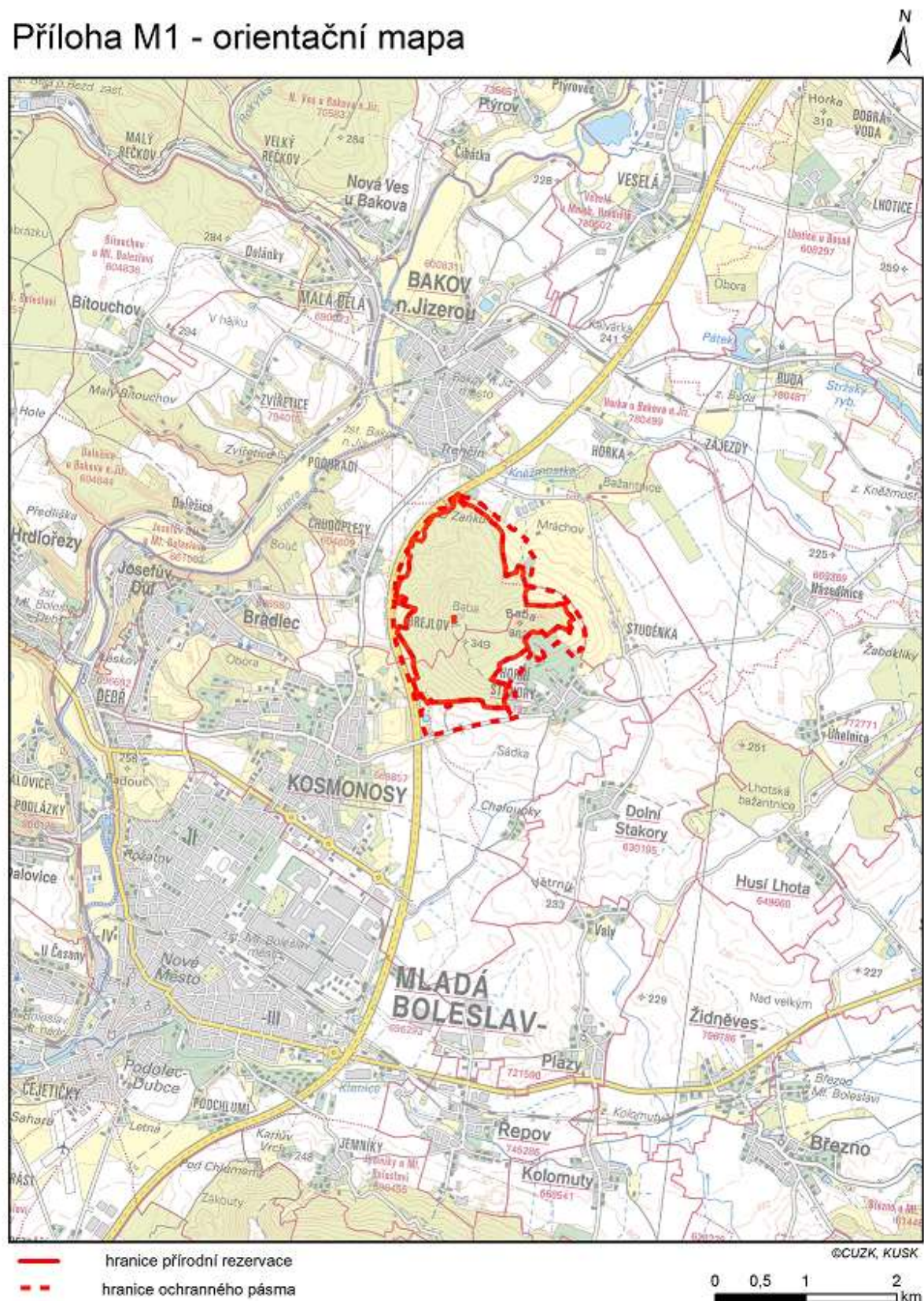
Obec s rozšířenou působností: Mladá Boleslav

Obec s pověřeným obecním úřadem: Mladá Boleslav

Obec: Kosmonosy, Bakov nad Jizerou

Katastrální území: Bakov nad Jizerou, Horní Stakory, Chudoplesy, Kosmonosy

Příloha M1 - orientační mapa



Orientační mapa s vyznačením území PR Vrch Baba u Kosmonos

1.3 Vymezení území podle současného stavu katastru nemovitostí

Zvláště chráněné území: Vrch Baba u Kosmonos

Katastrální území: 600 831, Bakov nad Jizerou

Číslo parcely podle KN	Číslo parcely podle PK nebo jiných evidencí	Druh pozemku podle KN	Způsob využití pozemku podle KN	Číslo listu vlastnictví	Výměra parcely celková podle KN (m ²)	Výměra parcely v ZCHÚ (m ²)
1331/1		lesní pozemek		1629	386	386
1331/2		lesní pozemek		1629	864	864
1331/5		lesní pozemek		1629	8	8
1332/1		lesní pozemek		1260	85	85
1332/2		lesní pozemek		1629	39	39
1333/2		lesní pozemek		1629	267	267
1333/3		lesní pozemek		1260	4	4
1333/5		lesní pozemek		1629	25	25
1339/3		ostatní plocha	ostatní komunikace	1629	14430	14430
1339/5		ostatní plocha	ostatní komunikace	1260	2079	2079
1339/7		ostatní plocha	ostatní komunikace	1629	69	69
1339/8		ostatní plocha	ostatní komunikace	1629	478	478
1339/11		ostatní plocha	ostatní komunikace	1629	464	464
1339/12		ostatní plocha	ostatní komunikace	1629	368	368
144/3		trvalý travní porost		1629	62	62
148/1		lesní pozemek		1629	682	682
148/2		lesní pozemek		1629	48	48
149/1		lesní pozemek		1629	472	472
149/4		lesní pozemek		1629	644	644
149/5		lesní pozemek		1629	1010	1010
149/15		lesní pozemek		1629	37	37
151		lesní pozemek		1629	474	474
1511		lesní pozemek		1629	414	414
158		lesní pozemek		1629	233	233
159		lesní pozemek		1629	44	44
1339/1		ostatní plocha	ostatní komunikace	1629	64	64
1339/2		ostatní plocha	ostatní komunikace	1629	33	33
1339/4		ostatní plocha	ostatní komunikace	1629	114	114
1339/9		ostatní plocha	ostatní komunikace	1629	272	272
1339/1		ostatní plocha	ostatní komunikace	1260	191	191
1333/4		lesní pozemek		1260	192	192
1331/3		lesní pozemek		1629	312	312
1331/4		lesní pozemek		1629	66	66
1332/3		lesní pozemek		1629	9	9
1333/1		lesní pozemek		1629	147	147
149/2		lesní pozemek		1629	14005	14005
149/3		lesní pozemek		1629	208	208
149/6		lesní pozemek		1629	8	8
149/7		lesní pozemek		1629	35	35
149/8		lesní pozemek		1629	279	279
149/9		lesní pozemek		1629	2497	2497
149/1		lesní pozemek		1629	21	21
149/11		lesní pozemek		1629	183	183
149/12		lesní pozemek		1629	17	17

149/13		lesní pozemek		1629	12	12
149/14		lesní pozemek		1629	2237	2237
144/2		trvalý travní porost		1260	104	104
144/4		trvalý travní porost		1260	275	275
1339/6		ostatní plocha	ostatní komunikace	1260	699	699
144/1		trvalý travní porost		1260	289	289
1332/5		lesní pozemek		1629	17	17
1332/4		lesní pozemek		1629	170	170
Celkem						46 142

Katastrální území: 644 137, Horní Stakory

Číslo parcely podle KN	Číslo parcely podle PK nebo jiných evidencí	Druh pozemku podle KN	Způsob využití pozemku podle KN	Číslo listu vlastnictví	Výměra parcely celková podle KN (m ²)	Výměra parcely v ZCHÚ (m ²)
141/3		lesní pozemek		10001	5603	5603
183		lesní pozemek		206	4589	4588
185		lesní pozemek		206	1967	1951
192/5		lesní pozemek		206	243	243
192/6		lesní pozemek		206	390	390
205		lesní pozemek		206	1870	1870
212		lesní pozemek		263	1737	1737
411		ostatní plocha	ostatní komunikace	10001	536	482
414		ostatní plocha	ostatní komunikace	10001	1441	1441
181		lesní pozemek		206	313	313
182		lesní pozemek		206	349	327
202		lesní pozemek		206	54597	54597
203		lesní pozemek		206	1320	1320
207		lesní pozemek		206	42055	41767
210/1		lesní pozemek		206	10765	10765
210/2		lesní pozemek		263	1208	1207
211		lesní pozemek		263	4010	3893
214		lesní pozemek		206	179960	179960
415		ostatní plocha	ostatní komunikace	10001	579	577
175/1		orná půda		132	9190	298
188		lesní pozemek		206	1579	1540
192/3		zahrada		206	1378	1
199		trvalý travní porost		10001	16991	16991
204		lesní pozemek		206	69975	69975
233/2		ostatní plocha	dobývací prostor	206	15000	15000
184		lesní pozemek		206	52587	52587
186		lesní pozemek		206	57766	57407
192/1		lesní pozemek		206	322870	322870
416		ostatní plocha	ostatní komunikace	10001	9750	3816
175/3		orná půda		25	13671	13671
163/14		orná půda		204	2777	2777
175/2		orná půda		75	4625	4625
175/4		orná půda		132	46055	46055
125/1		ovocný sad		236	6847	108
412		ostatní plocha	ostatní komunikace	10001	1769	1556
233/8		orná půda		206	32250	32250
Celkem						954 558

Katastrální území: 654 809, Chudoplesy

Číslo parcely podle KN	Číslo parcely podle PK nebo jiných evidencí	Druh pozemku podle KN	Způsob využití pozemku podle KN	Číslo listu vlastnictví	Výměra parcely celková podle KN (m ²)	Výměra parcely v ZCHÚ (m ²)
85		lesní pozemek		14	1939	1935
86		lesní pozemek	les jiný než hospodářský	126	4089	4089
316/1		lesní pozemek		126	899	897
318/2		lesní pozemek		131	79	79
319		lesní pozemek		126	644	633
321		lesní pozemek	les jiný než hospodářský	126	392	392
322/1		lesní pozemek	les jiný než hospodářský	126	1834	1834
323		lesní pozemek	les jiný než hospodářský	126	3874	3874
324		lesní pozemek	les jiný než hospodářský	126	4273	4273
326		lesní pozemek	les jiný než hospodářský	126	1604	1593
330		lesní pozemek		126	3413	3413
336/1		orná půda		66	1785	1784
336/2		trvalý travní porost		66	1007	1007
336/3		zahrada		66	885	885
337/1		lesní pozemek		126	3000	2977
337/2		lesní pozemek	les jiný než hospodářský	126	1420	1420
339		lesní pozemek		126	2252	2252
340/2		lesní pozemek	les jiný než hospodářský	126	2662	2662
341		lesní pozemek	les jiný než hospodářský	126	39347	39347
342		lesní pozemek	les jiný než hospodářský	126	37286	37194
343		lesní pozemek	les jiný než hospodářský	126	507	507
345		lesní pozemek	les jiný než hospodářský	126	42674	42674
346		lesní pozemek	les jiný než hospodářský	126	46454	46454
348/1		lesní pozemek	les jiný než hospodářský	126	31086	31086
349		lesní pozemek	les jiný než hospodářský	126	49731	49731
350		lesní pozemek	les jiný než hospodářský	126	31802	31802
357		lesní pozemek	les jiný než hospodářský	126	48404	48404
360/1		lesní pozemek	les jiný než hospodářský	126	41142	41142
360/2		lesní pozemek	les jiný než hospodářský	126	317	268
361		lesní pozemek	les jiný než hospodářský	126	50821	50821

363		lesní pozemek	les jiný než hospodářský	126	39063	39063
364		lesní pozemek	les jiný než hospodářský	126	36373	36351
365/1		lesní pozemek	les jiný než hospodářský	126	39042	39042
365/2		lesní pozemek	les jiný než hospodářský	126	5179	5179
366		lesní pozemek	les jiný než hospodářský	126	41570	41570
367		lesní pozemek	les jiný než hospodářský	126	48299	48299
369		lesní pozemek	les jiný než hospodářský	126	16358	16358
370/1		lesní pozemek	les jiný než hospodářský	126	59071	59071
370/5		lesní pozemek	les jiný než hospodářský	107	141	141
371/1		lesní pozemek	les jiný než hospodářský	126	3477	3345
371/2		ostatní plocha	ostatní komunikace	10001	521	521
372/2		lesní pozemek	les jiný než hospodářský	126	3299	3299
373/1		lesní pozemek	les jiný než hospodářský	126	29122	29122
373/2		lesní pozemek	les jiný než hospodářský	126	16868	16868
374/1		lesní pozemek	les jiný než hospodářský	126	40442	40423
375		lesní pozemek	les jiný než hospodářský	126	5608	5576
410		ostatní plocha	ostatní komunikace	126	1388	1330
412/1		ostatní plocha	ostatní komunikace	126	6155	6155
415		ostatní plocha	ostatní komunikace	126	306	306
416		ostatní plocha	ostatní komunikace	126	345	345
417		ostatní plocha	ostatní komunikace	126	266	266
56		lesní pozemek		13	1190	1175
59/5		lesní pozemek		36	5501	5501
67/1		trvalý travní porost		249	1283	1262
67/2		lesní pozemek		14	1253	1250
320		lesní pozemek	les jiný než hospodářský	126	4071	4071
322/2		lesní pozemek	les jiný než hospodářský	126	543	543
327		lesní pozemek		126	2403	2403
329		lesní pozemek		126	4489	4489
340/1		lesní pozemek	les jiný než hospodářský	126	10067	10067
344		lesní pozemek	les jiný než hospodářský	126	23137	22946
347/1		lesní pozemek	les jiný než hospodářský	126	33478	33478
347/2		lesní pozemek	les jiný než hospodářský	126	2554	2554
348/2		lesní pozemek	les jiný než hospodářský	126	5179	5179

354/1		lesní pozemek	les jiný než hospodářský	126	26484	26484
354/3		lesní pozemek	les jiný než hospodářský	126	1399	1393
356		lesní pozemek	les jiný než hospodářský	126	50483	50483
358		lesní pozemek	les jiný než hospodářský	126	49479	49479
359/1		lesní pozemek	les jiný než hospodářský	126	31338	31338
359/2		lesní pozemek	les jiný než hospodářský	126	7373	7320
368		lesní pozemek	les jiný než hospodářský	126	38506	38435
371/3		lesní pozemek		126	183	183
374/2		lesní pozemek	les jiný než hospodářský	126	173	173
413		ostatní plocha	ostatní komunikace	126	212	212
414		ostatní plocha	ostatní komunikace	126	687	650
372/12		lesní pozemek	les jiný než hospodářský	107	56	56
318/1		lesní pozemek	les jiný než hospodářský	126	55936	55936
353/2		lesní pozemek		7	4355	4355
316/2		lesní pozemek		131	6787	6787
38/6		trvalý travní porost		126	1665	1665
55		lesní pozemek		24	881	881
64/16		orná půda		24	1135	1135
87/2		lesní pozemek		69	894	3
296/1		lesní pozemek		24	1266	1230
314		ovocný sad		130	5734	53
315		lesní pozemek	les jiný než hospodářský	126	40401	40401
317		lesní pozemek	les jiný než hospodářský	126	49353	49353
333		lesní pozemek		126	2226	2226
335		ostatní plocha	manipulační plocha	66	1236	1236
351		lesní pozemek	les jiný než hospodářský	126	49911	49911
352		lesní pozemek	les jiný než hospodářský	126	56442	56442
355		lesní pozemek	les jiný než hospodářský	126	44350	44185
362		lesní pozemek	les jiný než hospodářský	126	33478	33362
371/5		lesní pozemek	les jiný než hospodářský	87	374	369
372/13		trvalý travní porost		126	21662	21662
387		ostatní plocha	ostatní komunikace	126	60	41
59/4		lesní pozemek		24	4348	4330
64/18		orná půda		129	1723	1723
66		trvalý travní porost		249	3186	25
89/1		orná půda		175	2661	135
269/2		lesní pozemek		24	387	387
296/2		lesní pozemek		24	1265	1257
353/1		lesní pozemek	les jiný než hospodářský	126	38070	38070

353/3		ostatní plocha	zeleň	7	1317	1302
371/4		ostatní plocha	ostatní komunikace	115	1348	1329
372/1		lesní pozemek	les jiný než hospodářský	126	1936	1936
380/2		ostatní plocha	ostatní komunikace	126	120	120
269/4		lesní pozemek		111	112	1
269/5		lesní pozemek		36	159	159
271/23		ostatní plocha	ostatní komunikace	10001	510	510
386		ostatní plocha	ostatní komunikace	126	7088	6970
408/1		vodní plocha	koryto vodního toku přirozené nebo upravené	8	451	30
297/1		lesní pozemek		31	522	521
420/2		ostatní plocha	ostatní komunikace	126	257	257
354/2		lesní pozemek	les jiný než hospodářský	126	43515	43515
64/20		orná půda		31	3939	32
275/4		ostatní plocha	koryto vodního toku přirozené nebo upravené	126	284	284
297/2		lesní pozemek		31	587	580
Celkem						1 475 983

Katastrální území: 669 85, Kosmonosy

Číslo parcely podle KN	Číslo parcely podle PK nebo jiných evidencí	Druh pozemku podle KN	Způsob využití pozemku podle KN	Číslo listu vlastnictví	Výměra parcely celková podle KN (m ²)	Výměra parcely v ZCHÚ (m ²)
	1664/4	lesní pozemek		1779	591	591
	1665	lesní pozemek		1779	5408	5408
	1664/1	lesní pozemek		1779	102	102
	1664/3	lesní pozemek		413	1314	1314
	1664/2	lesní pozemek		1779	1402	1380
	1663/11	trvalý travní porost		1779	10621	10621
	1663/13	trvalý travní porost		1780	2232	1
Celkem						19 417

Ochranné pásmo:

Katastrální území: 600 831, Bakov nad Jizerou

Číslo parcely podle KN	Číslo parcely podle PK nebo jiných evidencí	Druh pozemku podle KN	Způsob využití pozemku podle KN	Číslo listu vlastnictví	Výměra parcely celková podle KN (m ²)	Výměra parcely v OP (m ²)
1336/1		trvalý travní porost		1629	6912	6912
1336/3		orná půda		1629	11	11
1336/4		orná půda		1629	102	102
1336/5		trvalý travní porost		1629	1844	1844
1336/6		trvalý travní porost		1629	72	72
1337/2		orná půda		1629	294	294
1337/3		orná půda		1629	4052	4052
1337/6		orná půda		1629	3794	3794

1337/7		orná půda		1260	17090	17090
1337/10		orná půda		1629	97	97
1337/11		orná půda		1629	833	833
1337/14		orná půda		1629	300	300
1337/15		orná půda		1260	2852	2852
1337/21		orná půda		1285	6014	6014
1337/25		orná půda		1285	311	311
1338/1		trvalý travní porost		1629	236	236
1338/2		trvalý travní porost		1629	293	293
1342/4		trvalý travní porost		1629	208	208
1342/5		trvalý travní porost		1629	16962	16962
1342/6		trvalý travní porost		1629	5376	5376
1342/7		trvalý travní porost		1629	18	18
1379/2		ostatní plocha	ostat.komunikace	1629	30	30
1395/5		vodní plocha	tok umělý	1629	30	30
1395/8		vodní plocha	tok umělý	1260	8	8
1395/9		vodní plocha	tok umělý	1629	9	9
1395/12		vodní plocha	tok umělý	1260	294	294
1395/14		vodní plocha	tok umělý	1629	140	140
1336/2		orná půda		1629	3925	3925
1342/1		trvalý travní porost		1629	445	445
1342/3		trvalý travní porost		1629	471	471
1342/8		trvalý travní porost		1629	158	158
1335/2		vodní plocha	zamokřená pl.	1260	48	48
1336/7		trvalý travní porost		1629	2469	2469
1336/8		trvalý travní porost		1629	1067	1067
1337/1		orná půda		1629	2705	2705
1337/4		orná půda		1629	1342	1342
1337/8		orná půda		1629	1325	1325
1337/23		orná půda		1285	2100	2100
1335/1		vodní plocha	zamokřená pl.	1260	1	1
1379/5		ostatní plocha	ostat.komunikace	1629	1414	1414
1380/1		ostatní plocha	ostat.komunikace	1629	60	60
1380/2		ostatní plocha	ostat.komunikace	1629	55	55
1395/3		vodní plocha	tok umělý	1629	340	340
1395/6		vodní plocha	tok umělý	1629	13	13
1395/13		vodní plocha	tok umělý	1629	499	499
1395/17		vodní plocha	tok umělý	1285	78	78
1338/3		trvalý travní porost		10002	789	789
1335/3		vodní plocha	zamokřená pl.	1260	3363	3363
1337/5		orná půda		1260	50302	50302
1337/13		orná půda		1260	171	171
1337/20		orná půda		1260	109	109
1337/9		orná půda		1260	961	961
1337/16		orná půda		1260	1563	1563
1337/17		orná půda		1260	3	3
1337/18		orná půda		1260	72	72
1337/19		orná půda		1260	7423	7423
1395/1		vodní plocha	tok umělý	1260	45	45
1395/2		vodní plocha	tok umělý	1260	10	10
1395/4		vodní plocha	tok umělý	1285	618	618
1395/7		vodní plocha	tok umělý	1260	381	381
1395/10		vodní plocha	tok umělý	1260	59	59
1395/11		vodní plocha	tok umělý	1260	126	126
1332/5		lesní pozemek		1629	17	17
1342/2		trvalý travní porost		1629	542	542

1332/4		lesní pozemek		1629	170	170
1145/4		orná půda		1979	1523	1523
Celkem						89 44

Katastrální území: 644 137, Horní Stakory

Číslo parcely podle KN	Číslo parcely podle PK nebo jiných evidencí	Druh pozemku podle KN	Způsob využití pozemku podle KN	Číslo listu vlastnictví	Výměra parcely celková podle KN (m ²)	Výměra parcely v OP (m ²)
124/1		trvalý travní porost		10001	3262	3262
129/1		ostatní plocha	neplodná půda	24	9829	9829
141/11		ostatní plocha	jiná plocha	10001	193	193
149/6		orná půda		270	1824	1824
160		trvalý travní porost		208	396	396
161		trvalý travní porost		75	334	334
163/6		orná půda		75	10898	11122
163/11		orná půda		318	76	76
163/13		orná půda		29	324	324
192/4		ostatní plocha	neplodná půda	206	759	815
197/5		ovocný sad		207	11506	11565
219/1		orná půda		132	4967	4967
219/2		orná půda		283	2664	2664
219/3		orná půda		24	2368	2368
219/7		orná půda		206	517	553
219/8		orná půda		357	413	413
230/1		orná půda		357	2444	2444
230/12		orná půda		206	26299	26448
233/4		ostatní plocha	dobývací prost.	207	259	259
233/6		orná půda		60	12262	12487
418/1		ostatní plocha	ostat.komunikace	10002	941	941
418/3		ostatní plocha	ostat.komunikace	24	260	260
418/4		ostatní plocha	ostat.komunikace	206	72	77
418/6		ostatní plocha	ostat.komunikace	283	843	843
418/7		ostatní plocha	ostat.komunikace	320	55	59
117/1		ostatní plocha	neplodná půda	10001	2182	2182
117/2		vodní plocha	nádrž umělá	10001	1979	2037
129/3		ostatní plocha	neplodná půda	24	3273	3372
220		trvalý travní porost		207	129	133
230/3		orná půda		206	9129	9183
231		vodní plocha	tok umělý	206	1086	1086
149/1		orná půda		237	4269	4296
149/4		orná půda		237	2129	2129
163/1		orná půda		29	2039	2039
163/5		orná půda		248	3363	3363
163/12		orná půda		355	273	273
219/4		orná půda		334	4523	4569
233/7		orná půda		206	28327	28327
418/8		ostatní plocha	ostat.komunikace	132	341	341
418/11		ostatní plocha	ostat.komunikace	206	607	649
149/2		orná půda		208	2611	2611
149/9		orná půda		10001	2485	2485
163/2		orná půda		237	1608	1608
163/3		orná půda		204	881	888

163/4		orná půda		223	2996	2996
163/9		orná půda		318	4514	4514
418/10		ostatní plocha	ostat.komunikace	19	258	260
107/1		vodní plocha	nádrž umělá	10001	1578	1587
149/3		orná půda		313	14074	14239
149/5		orná půda		313	2719	2766
149/7		orná půda		10001	1723	1802
149/8		orná půda		237	3759	3806
163/7		orná půda		223	10722	10722
163/10		orná půda		191	10620	10620
219/5		orná půda		128	1989	1989
418/9		ostatní plocha	ostat.komunikace	128	145	145
75		trvalý travní porost		10001	4072	4072
128/2		ovocný sad		6	5025	5148
141/2		ostatní plocha	jiná plocha	10001	22836	22836
163/8		orná půda		355	5578	5578
175/1		orná půda		132	9190	9190
188		lesní pozemek		206	1579	1579
192/2		ovocný sad		207	16968	17127
192/3		zahraďa		206	1378	1378
197/2		orná půda		207	7456	7456
199		trvalý travní porost		10001	16991	16991
204		lesní pozemek		206	69975	69975
230/4		ostatní plocha	ostat.komunikace	320	646	654
233/2		ostatní plocha	dobývací prost.	206	15000	6984
233/5		orná půda		216	15896	15896
409/1		ostatní plocha	ostat.komunikace	10001	4306	4306
417/1		orná půda		10001	3428	3428
418/5		ostatní plocha	ostat.komunikace	283	1420	1458
101/1		ovocný sad		10001	4564	4564
110/1		ovocný sad		13	4285	4285
117/4		ostatní plocha	neplodná půda	10001	953	953
128/1		ostatní plocha	jiná plocha	13	5197	5252
184		lesní pozemek		206	52587	52587
186		lesní pozemek		206	57766	57766
192/1		lesní pozemek		206	322870	322870
197/1		ovocný sad		207	28714	28714
198		ovocný sad		10001	3730	3730
230/6		orná půda		283	1533	1533
233/1		orná půda		206	5638	5638
416		ostatní plocha	ostat.komunikace	10001	9750	9750
417/2		ostatní plocha	ostat.komunikace	206	878	878
175/3		orná půda		25	13671	13671
197/4		ovocný sad		189	6687	6687
219/6		orná půda		207	34362	34739
230/11		orná půda		207	21895	21895
418/13		ostatní plocha	ostat.komunikace	206	261	262
141/1		ovocný sad		10001	20000	9528
163/14		orná půda		204	2777	2777
175/2		orná půda		75	4625	4625
175/4		orná půda		132	46055	46055
125/1		ovocný sad		236	6847	6847
412		ostatní plocha	ostat.komunikace	10001	1769	214
233/8		orná půda		206	32250	32250
418/12		ostatní plocha	ostat.komunikace	207	620	626
Celkem						394 292

Katastrální území: 654 809, Chudoplesy

Číslo parcely podle KN	Číslo parcely podle PK nebo jiných evidencí	Druh pozemku podle KN	Způsob využití pozemku podle KN	Číslo listu vlastnictví	Výměra parcely celková podle KN (m ²)	Výměra parcely v OP (m ²)
64/21		orná půda		15	722	722
370/4		ostatní plocha	jiná plocha	126	250	250
64/2		orná půda		31	2129	2129
64/13		orná půda		31	337	337
64/22		orná půda		24	623	623
64/14		vodní plocha	tok přirozený	31	38	38
83/2		vodní plocha	tok přirozený	249	58	58
64/23		orná půda		15	608	608
38/5		trvalý travní porost		13	1186	1186
39/2		trvalý travní porost		249	2722	2722
45		orná půda		126	2945	2945
46/2		trvalý travní porost		15	2608	2627
53/1		trvalý travní porost		24	198	198
53/2		vodní plocha	zamokřená pl.	24	765	770
59/2		orná půda		36	2752	2790
60/2		trvalý travní porost		36	110	152
269/6		lesní pozemek		36	10	10
271/21		ostatní plocha	ostat.komunikace	24	407	413
274		lesní pozemek		24	1352	1432
275/2		ostatní plocha	neplodná půda	100	108	111
283/6		orná půda		15	3590	3590
295/3		orná půda		24	689	689
311/18		trvalý travní porost		64	74	74
311/19		trvalý travní porost		268	2107	2143
385/2		ostatní plocha	ostat.komunikace	24	75	75
409/1		ostatní plocha	ostat.komunikace	10001	589	589
54/1		orná půda		24	1730	1731
289/3		orná půda		270	2529	2529
382/3		ostatní plocha	ostat.komunikace	249	383	405
372/11		trvalý travní porost		107	51	51
271/22		ostatní plocha	ostat.komunikace	10001	36	46
271/25		ostatní plocha	ostat.komunikace	115	225	225
275/3		ostatní plocha	neplodná půda	15	101	105
295/4		orná půda		24	657	658
420/1		ostatní plocha	ostat.komunikace	126	167	167
271/2		orná půda		24	392	398
271/3		ostatní plocha	ostat.komunikace	24	116	116
311/3		trvalý travní porost		130	1095	1095
384/2		ostatní plocha	ostat.komunikace	15	87	87
62/11		orná půda		24	959	959
53/4		trvalý travní porost		24	1055	1055
269/3		lesní pozemek		24	61	62
271/24		ostatní plocha	ostat.komunikace	10001	96	96
283/5		orná půda		24	3682	3685
311/17		trvalý travní porost		130	9114	9191
38/6		trvalý travní porost		126	1665	1665
55		lesní pozemek		24	881	881
57		trvalý travní porost		13	3597	3635
64/15		trvalý travní porost		13	540	540

64/16		orná půda		24	1135	1135
87/1		orná půda		69	407	410
87/2		lesní pozemek		69	894	940
283/7		orná půda		15	3812	3812
283/8		orná půda		267	2939	2939
296/1		lesní pozemek		24	1266	13
300/3		ostatní plocha	ostat.komunikace	31	289	289
314		ovocný sad		130	5734	5734
315		lesní pozemek	les(ne hospodář)	126	40401	40401
317		lesní pozemek	les(ne hospodář)	126	49353	49353
351		lesní pozemek	les(ne hospodář)	126	49911	49911
355		lesní pozemek	les(ne hospodář)	126	44350	44350
362		lesní pozemek	les(ne hospodář)	126	33478	33478
372/3		trvalý travní porost		126	3191	3191
372/13		trvalý travní porost		126	21662	21662
381/2		ostatní plocha	ostat.komunikace	13	344	344
387		ostatní plocha	ostat.komunikace	126	60	60
412/2		ostatní plocha	ostat.komunikace	126	1010	1010
59/4		lesní pozemek		24	4348	4348
59/7		trvalý travní porost		285	1762	1762
62/7		orná půda		24	200	200
64/18		orná půda		129	1723	1723
66		trvalý travní porost		249	3186	3186
89/1		orná půda		175	2661	2661
269/1		lesní pozemek		111	691	708
269/2		lesní pozemek		24	387	387
275/1		ostatní plocha	neplodná půda	24	1281	1283
283/3		orná půda		24	9643	9643
296/2		lesní pozemek		24	1265	4
300/4		orná půda		31	3904	3904
353/1		lesní pozemek	les(ne hospodář)	126	38070	76
353/3		ostatní plocha	zeleň	7	1317	15
353/5		ostatní plocha	zeleň	7	2225	2225
372/1		lesní pozemek	les(ne hospodář)	126	1936	2
380/2		ostatní plocha	ostat.komunikace	126	120	120
64/24		orná půda		267	833	833
269/4		lesní pozemek		111	112	114
269/5		lesní pozemek		36	159	202
271/23		ostatní plocha	ostat.komunikace	10001	510	535
372/14		trvalý travní porost		126	400	400
40		trvalý travní porost		249	473	473
44/3		trvalý travní porost		20	1199	1199
300/2		orná půda		31	5811	5818
353/4		ovocný sad		7	2985	2985
372/4		trvalý travní porost		126	7400	7408
386		ostatní plocha	ostat.komunikace	126	7088	7088
408/1		vodní plocha	tok přirozený	8	451	451
271/6		orná půda		111	3479	3479
275/5		ostatní plocha	neplodná půda	24	475	493
283/4		orná půda		24	11006	11027
297/1		lesní pozemek		31	522	522
420/2		ostatní plocha	ostat.komunikace	126	257	257
44/4		trvalý travní porost		15	1448	1448
354/2		lesní pozemek	les(ne hospodář)	126	43515	43515
406/2		ostatní plocha	ostat.komunikace	111	194	215
407/1		ostatní plocha	ostat.komunikace	21	1617	1699

53/3		trvalý travní porost		24	863	866
64/20		orná půda		31	3939	3939
271/7		orná půda		36	692	692
275/4		ostatní plocha	neplodná půda	126	284	289
297/2		lesní pozemek		31	587	8
Celkem						251 697

Katastrální území: 669 857, Kosmonosy

Číslo parcely podle KN	Číslo parcely podle PK nebo jiných evidencí	Druh pozemku podle KN	Způsob využití pozemku podle KN	Číslo listu vlastnictví	Výměra parcely celková podle KN (m ²)	Výměra parcely v OP (m ²)
1661/2		trvalý travní porost		10001	177	177
1661/3		trvalý travní porost		10001	252	252
1663/9		trvalý travní porost		10002	26	27
1666/1		trvalý travní porost		2862	2069	2069
1668/3		ostatní plocha	neplodná půda	2862	139	139
1668/4		ostatní plocha	neplodná půda	2862	65	65
1669/3		trvalý travní porost		2862	969	969
1669/4		trvalý travní porost		2862	969	969
1669/8		trvalý travní porost		932	1106	1108
1669/9		trvalý travní porost		3141	1069	1069
1670/2		ostatní plocha	ostat.komunikace	10001	587	587
1670/3		ostatní plocha	ostat.komunikace	10001	46	46
1670/4		ostatní plocha	ostat.komunikace	1779	33	33
1670/6		ostatní plocha	ostat.komunikace	3141	42	42
1672/6		trvalý travní porost		2862	153	153
1662		lesní pozemek		248	411	411
1661/1		trvalý travní porost		10002	665	699
1670/1		ostatní plocha	ostat.komunikace	1780	65	65
1661/4		trvalý travní porost		10002	7509	7514
1663/1		trvalý travní porost		10002	25	25
1663/6		trvalý travní porost		2862	908	908
1663/7		trvalý travní porost		10001	46	46
1663/10		trvalý travní porost		1779	658	683
1669/5		trvalý travní porost		909	1386	1386
1669/6		trvalý travní porost		10001	759	759
1672/7		trvalý travní porost		1779	48	48
1667/3		vodní plocha	nádrž umělá	2862	105	105
1668/5		ostatní plocha	neplodná půda	909	38	38
1850/1		ostatní plocha	ostat.komunikace	2862	336	336
1667/1		vodní plocha	nádrž umělá	2862	6173	6173
1668/1		ostatní plocha	neplodná půda	2862	481	484
1669/1		trvalý travní porost		909	2448	2448
1667/4		vodní plocha	nádrž umělá	2862	4774	4774
1669/7		trvalý travní porost		2779	3120	3233
1670/5		ostatní plocha	ostat.komunikace	909	27	27
1850/2		ostatní plocha	ostat.komunikace	1780	277	278
1663/8		trvalý travní porost		1544	239	282
1672/5		trvalý travní porost		10001	76	76
1672/1		trvalý travní porost		1779	2342	2432
1663/2		trvalý travní porost		1779	9881	9881
1663/3		trvalý travní porost		1544	159	176

1663/4		trvalý travní porost		413	10799	10799
1663/11		trvalý travní porost		1779	10621	10621
1663/12		trvalý travní porost		10001	543	543
1663/13		trvalý travní porost		1780	2232	2232
1672/8		trvalý travní porost		1544	179	74
1663/5		trvalý travní porost		1544	845	845
1649/2		ostatní plocha	ostat.komunikace	10001	468	468
Celkem						56 574

Výměry částí pozemků v přírodní rezervaci i ochranném pásmu byly určeny v prostředí GIS

Příloha č. M2:

Katastrální mapa se zákresem ZCHÚ a jeho ochranného pásma

1.4 Výměra území a jeho ochranného pásma

Druh pozemku	ZCHÚ plocha v ha	OP plocha v ha	Způsob využití pozemku	
lesní pozemky	233,25	53,61		
vodní plochy	0	2,31	zamokřená plocha	0
			rybník nebo nádrž	0
			vodní tok	0
trvalé travní porosty	5,4	19,35		
orná půda	4,45	7,15		
ostatní zemědělské pozemky	0,11	5,08		
ostatní plochy	6,4	9,72	nepłodná půda	0,03
			ostatní způsoby využití	249,58
zastavěné plochy a nádvoří	0	0		
plocha celkem	249,61	97,22		

1.5 Překryv území s jinými chráněnými územími

Národní park: ne

Chráněná krajinná oblast: ne

Jiný typ chráněného území: RBC 515 Vrch Baba u Kosmonos

Natura 2000

Ptačí oblast: ne

Evropsky významná lokalita: ne

Příloha č. M1:

Orientační mapa s vyznačením území

1.6 Kategorie IUCN

IV. – řízená rezervace

1.7 Předmět ochrany ZCHÚ

1.7.1 Předmět ochrany podle zřizovacího předpisu

Komplex lesních a nelesních přírodě blízkých ekosystémů (plášťů, lemů, trávníků) s koncentrací významných typů biotopů, taxonů rostlin i živočichů. Zároveň jsou v území významné geomorfologické a geologické jevy – vypreparované čedičové pravé a ložní žíly.

1.7.2 Hlavní předmět ochrany ZCHÚ – současný stav

A. ekosystémy

Název	Podíl plochy (%)	Popis
L3.1-hercynské dubohabřiny	53	Nejvíce zastoupen, různé formy, posun k acidofilním doubravám
L6.4-středoevropské bazofilní teplomilné doubravy	3	Fragmenty na západních svazích
L5.1-květnaté bučiny	1	Severní svahy vrcholů
L6.1-perialpidské bazofilní teplomilné doubravy	1	Fragmenty ve spojení s L6.4
K3-vysoké mezofilní a xerofilní křoviny	1	Hojně rozšířené v okrajových částech
L2.2-údolní jasanovo-olšové luhy	1	Severní část území
L7.1-suché acidofilní doubravy	0,5	Degradované formy
S1.2-štěrbínová vegetace silikátových skal a drolin	0,5	Na vrcholech skal
T3.4-šírokolisté suché trávníky	0,5	Na okraji v jižní části území.
M1.3-eutrofní vegetace bahnitých substrátů		Fragmenty v drobných vodních plochách
V2C-makrofytní vegetace mělkých stojatých vod, ostatní porosty		Fragmenty v drobných vodních plochách
T4.1-suché bylinné lemy		Okrajové části.

Podle mapování biotopů (www.nature.cz), společenstva dle Katalogu biotopů České republiky, Chytrý, M., Kučera, T., Kočí, M. (2001).

B. Útvary neživé přírody

Útvar	Geologická charakteristika	Popis útvaru
Částečně vypreparované vulkanické žíly	Olivinický nefelinit	Neovulkanický suk se dvěma vrcholovými hřbítky

Příloha č. M7:

Mapa mapování biotopů

1.8 Cíl ochrany

Cílem je ochrana celého ekosystému, zejména obnova či udržení takových biotopů, které se budou blížit současným představám o stavu území málo ovlivněného člověkem. Cílem je zabezpečení takových stanovištních podmínek, které dávají předpoklad výskytu typických zástupců rostlinných a živočišných druhů potenciálních přírodních biotopů.

2. Rozbor stavu zvláště chráněného území s ohledem na předmět ochrany

2.1 Stručný popis území a charakteristika jeho přírodních poměrů

Přírodní rezervace se nachází v severovýchodní části kraje v bezprostřední blízkosti dálnice D 10, 2 km severovýchodně od Mladé Boleslavi mezi obcemi Bakov nad Jizerou, Horní Stakory, Chudoplesy a Kosmonosy. Jedná se o mohutnou zalesněnou vyvýšeninu s výrazným výběžkem východním směrem s vrcholy Baba a Dědek s nadmořskou výškou cca 240 – 360 m n.m. Nejvyšším vrcholem je Baba 363 m n. m. Významný geologický fenomén je tvořen oběma zmíněnými vrcholy z žil olivinického nefelinitu a komínových brekcií, které prorážejí svrchnokřídové slíny. Tato část území je poznamenána historickou těžbou kamene. Zastoupenými půdními typy jsou hnědé lesní půdy, rankery, rendziny, ale i gleje. Z pohledu předmětu ochrany je klíčový komplex přírodě blízkých společenstev dubohabřin, teplomilných doubrav, květnatých bučin či olšin při prameništích a vodotečích, které jsou předpokladem výskytu řady vzácných a chráněných druhů rostlin a živočichů. Celkový přírodě blízký charakter území je narušen rozptýlenou výsadbou nepůvodních druhů dřevin zejména dubu červeného, borovice vejmutovky, smrku ztepilého, modřínu opadavého a dalších. Území patří k povodí Jizery. Klimaticky se lokalita nachází na rozhraní oblasti teplé až mírně teplé. Průměrná roční teplota vzduchu se pohybuje okolo 8 °C. Délka vegetační doby cca 165 dnů. Průměrný roční úhrn srážek je cca 550 mm, z čehož na období duben - září připadá 350 mm.

Přehled zvláště chráněných a významných druhů rostlin a živočichů

název druhu	aktuální početnost nebo vitalita populace v ZCHÚ	stupeň ohrožení	popis biotopu druhu, poznámka
Bilojetel bylinný (<i>Dorycnium herbaceum</i>)	vzácný	C3	zarostlý lom
Medovník meduňkolistý (<i>Melittis melissophyllum</i>)	roztroušeně	ohrožený	J svah pod Brejlovem
Vstavač nachový (<i>Orchis purpurea</i>)	roztroušeně	silně ohrožený	okolí bývalého lomu
Lilie zlatohlavá (<i>Lilium martagon</i>)	roztroušeně	ohrožený	prakticky v celém území
Kosatec sibiřský (<i>Iris sibirica</i>)	vzácný	silně ohrožený	SZ část
Vemeník dvoulistý (<i>Platanthera bifolia</i>)	vzácný	ohrožený	v okolí vrcholu Dědka
Vemeník zelenavý (<i>Platanthera chlorantha</i>)	vzácný	ohrožený	jížní svahy
Oměj pestrý (<i>Aconitum variegatum</i>)	nehojný	ohrožený	Z okraj území
Korállice trojklanná (<i>Corallorhiza trifida</i>)	aktuálně nenalezena	silně ohrožený	
Hřib Fechtnerův (<i>Boletus fechtneri</i>)		kriticky ohrožený	
Čolek obecný (<i>Triturus vulgaris</i>)		silně ohrožený	Rybniček nad Horními Stakorami
Kuňka obecná (<i>Bombina bombina</i>)		silně ohrožený	

Zdroj: rezervační kniha, nálezová databáze AOPK, terénní šetření 2016

* - kategorie podle přílohy II. „Seznam zvláště chráněných druhů rostlin“ vyhlášky č. 395/1992 Sb., kterou se provádějí některá ustanovení zákona České národní rady č. 114/1992 Sb., o ochraně přírody a krajiny

2.2 Historie využívání území a zásadní pozitivní i negativní vlivy lidské činnosti v minulosti

2.2.1 Ochrana přírody

Lokalitu k ochraně navrhl gymnaziální profesor J. Slánský již v roce 1945. Státní přírodní rezervace byla zřízena vyhláškou MŠVU ze dne 11. 10. 1950 na katastrálních územích Chudoplesy, Horní Stakory a Kosmonosy o celkové rozloze 242,70 ha. Původním posláním byla zejména ochrana ptactva. V roce 1962 byla navržena redukce plochy na cca 15 ha a v souvislosti s tím byl schválen LHP, kterým započala rozsáhlá obnova porostů na porosty s dominancí nepůvodních a nevhodných druhů dřevin. K úřednímu zmenšení rezervace však následně nedošlo. Teprve v sedmdesátých letech při změně LHP se podařilo přejít na jemnější způsob, ale dopady předchozích zásahů zůstaly.

V posledních letech došlo k řadě zásahů spočívající ve vyřezání nežádoucích dřevin či křovin spojené s dosadbou dřevin přirozené druhové skladby. Zároveň jsou prováděny zásahy na udržení ploch bezlesí na vrcholech Baby a Dědka.

V roce 2010 bylo území přehlášeno a zároveň byl upraven předmět ochrany, který více akcentuje ochranu území jako celku.

2.2.2 Lesní hospodářství

Chráněné území je tak protkáno soustavou geometricky vymezených obnovených porostů, ve kterých se více méně opakuje kombinace dřevin: borovice, modřínu, červeného dubu, méně osiky, lípy, jasanu atp. Naprostá většina těchto porostů pochází z doby, kdy bylo plánováno přehlášení a zmenšení rezervace. Jejich současné stáří je cca 50 let, mladší porosty se objevují jen sporadicky. Problémem je další generativní šíření zejména dubu červeného, ale i akátu. Naopak pozitivním vlivem je přístup současných vlastníků, respektují ochranu území a při jeho využívání dbají na dodržení podmínek ochrany.

2.2.3 Myslivost

Zvěř je jedním z hlavních limitujících faktorů odrůstání přirozené i umělé obnovy dřevin přirozené druhové skladby. Přestože nejsou patrné zjevné negativní dopady působení zvěře, je nutné v rámci obnovy porostů zajistit mechanickou či chemickou ochranu výsadeb či přirozeného zmlazení. V území se vyskytuje i mufloní zvěř. Ochrana dřevin proti zvěři

zvyšuje náklady vynaložené na obnovu porostů. Uznané honitby Bakov kód CZ2115109001 a Stakory kód CZ2115110043.

2.2.4 Rekreační a sport

Územím prochází frekventovaná turistická trasa. Nejsou patrné zásadní negativní vlivy tohoto využívání.

2.3 Související plánovací dokumenty, správní rozhodnutí a právní předpisy

V současné době je platný lesní hospodářský plán pro LHC Bakov na období od 1. 1. 2012 – 31. 12. 2021, LHC Baba na období od 1. 1. 2012 – 31. 12. 2021 a LHC Žehrov na období od 1. 1. 2012 – 31. 12. 2021.

Oblastní plán rozvoje lesa pro přírodní lesní oblast 17 Polabí. Schváleno Ministerstvem zemědělství dne 9. 7. 2001 pod č.j. 27066/2001-5040.

2.4 Současný stav zvláště chráněného území a přehled dílčích ploch

2.4.1 Základní údaje o lesích

Přírodní lesní oblast	17 Polabí
Lesní hospodářský celek	Bakov
Výměra LHC v ZCHÚ (ha)	152,01 ha
Období platnosti LHP	1. 1. 2012- 31. 12. 2021
Organizace lesního hospodářství *	-
Nižší organizační jednotka **	-

Přírodní lesní oblast	17 Polabí
Lesní hospodářský celek	Baba
Výměra LHC v ZCHÚ (ha)	81,14 ha
Období platnosti LHP	1. 1. 2012- 31. 12. 2021
Organizace lesního hospodářství *	-
Nižší organizační jednotka **	-

Přírodní lesní oblast	17 Polabí
Lesní hospodářský celek	Žehrov
Výměra LHC v ZCHÚ (ha)	0,67 ha
Období platnosti LHP	1. 1. 2012- 31. 12. 2021
Organizace lesního hospodářství *	-
Nižší organizační jednotka **	-

Přehled výměr a zastoupení souborů lesních typů

Přírodní lesní oblast: 7				
Soubor lesních typů (SLT)	Název SLT	Přirozená dřevinná skladba SLT	Výměra (ha)	Podíl (%)
0Z	reliktní bor	BO 90, BR 10, DB	1,2	0,5
2A	javorobuková doubrava	DB 50, BK 20, HB 20, LP 10, JV, JS	5,4	2,3
2B	bohatá buková doubrava	DB 60, BK 30, HB 10, JV, LP, BRK	105,3	45,2
2D	obohacená buková doubrava	DB 70, BK 10, HB 10, JV 10, JL, JS, LP	80,55	34,5
2I	uléhavá kyselá buková doubrava	DB 70, BK 30, LP, BR, BO	24,5	10,5
2O	jedlobuková doubrava	DB 60, BK 20, JD 20, LP, HB	3,7	1,6
2S	svěží buková doubrava	DB 60, BK 30, HB 10, LP	2,7	1,2
2V	vlhká buková doubrava	DB 70, JV 20, BK 10, JD, JS	9,9	4,2
Celkem			233,25	100%

Porovnání přirozené a současné skladby lesa

Zkratka	Název dřeviny	Současné zastoupení (ha)	Současné zastoupení (%)	Přirozené zastoupení (ha)	Přirozené zastoupení (%)
Jehličnany					
BO	borovice lesní	11,7	5,0	1,1	0,5
JD	jedle bělokorá	-	-	0,7	0,3
MD	modřín opadavý	10,2	4,4	-	-
SM	smrk ztepilý	0,6	0,3	-	-
Listnáče					
BK	buk lesní	1,6	0,7	50,6	21,7
BR	bříza bělokorá	17,7	7,6	0,1	0,1
DB	dub	116,5	49,9	150,2	64,4
DBC	dub červený	17,7	7,6	-	-
HB	habr obecný	15,3	6,3	20,0	8,5
JS	jasan ztepilý	6,3	2,7	+	+
JV	javor	3,6	1,5	10,0	4,3
LP	lípa	19,9	8,5	0,5	0,2
OS	topol osika	12,1	5,2	+	+
Celkem			100%	-----	-----

Plochy SLT byly zjišťovány dle podkladů ÚHÚL. Přirozená dřevinná skladba byla převzata z publikace „Hospodářská doporučení podle hospodářských souborů a podsouborů“ (MZe ČR, 1997, Příloha časopisu Lesnická práce 1/97), porovnána a upravena dle publikací „Péče o chráněná území II. Lesní společenstva (Igor Michal, Václav Petříček a kol., AOPK ČR Praha, 1999), Trvale udržitelné obhospodařování lesů podle souborů lesních typů (PLÍVA, K., ÚHÚL, 2000).

Přílohy:

Mapa dílčích ploch a objektů – příloha č. M 3

Lesnická mapa typologická 1:10 000 podle OPRL – příloha č. M 4

Tabulka „Popis lesních porostů a výčet plánovaných zásahů v nich“ – příloha č. T 1

2.5 Zhodnocení výsledků předchozí péče a dosavadních ochranných zásahů do území a závěry pro další postup

Dosavadní lesnické hospodaření lze hodnotit pozitivně, samozřejmě kromě epizody před cca 50 lety, kdy došlo k masivní holosečné obnově porostů pařezin s následnou výsadbou nepůvodních druhů dřevin v menších jednodruhových porostních skupinách. Bohužel následky těchto hospodářských zásahů trvají dodnes a přinášejí i další hrozby v podobě přirozené obnovy, zejména v případě dubu červeného. Největší výzvou tak zůstává změna druhové skladby těchto porostů. Naneštěstí pouze výchovnými zásahy to v některých případech není možné, protože zastoupení nevhodných druhů dřevin je často až 100%. Nezbyvá tak než se pokusit o dohodu s vlastníky pozemků a pokud možno uspišit obnovu porostů s převahou nepůvodních druhů dřevin i za cenu zvýšených nákladů ochrany přírody. Jako vhodná alternativa se jeví i podsadba modřínových porostů lípou či bukem.

Jak je patrné z tabulky srovnání přirozené a současné druhové skladby, tak kromě problémů s nepůvodními druhy dřevin vystupuje zejména vyšší zastoupení břízy a osiky na úkor buku, což svědčí o zanedbání hospodaření v minulých letech.

Území je dosud spravováno spíše konzervativně, navrhované obnovní zásahy směřují do porostů mytního věku s nevhodnou druhovou skladbou, zejména s převahou břízy, osiky či smrku, což lze hodnotit pozitivně.

Celkově se jeví stav území jako dobrý s vysokým potenciálem do budoucna pro postupnou změnu druhové skladby směrem k té přirozené a s tím související zabezpečení takových stanovištních podmínek, které dávají předpoklad výskytu typických zástupců rostlinných a živočišných druhů potenciálních přírodních biotopů.

2.6 Stanovení prioritních zájmů ochrany území v případě jejich možné kolize

Stupně priority:

1. Úprava druhové skladby porostů.
2. Zavádění dalších dřevin přirozené druhové skladby
3. Přirozená obnova porostů.

3. Plán zásahů a opatření

3.1 Výčet, popis a lokalizace navrhovaných zásahů a opatření v ZCHÚ

3.1.1 Rámcové zásady péče o území nebo zásady jeho jiného využívání

a) péče o lesy

Rámcová směrnice péče o les podle souborů lesních typů

Číslo směrnice	Kategorie lesa	Soubory lesních typů Potenciální rozloha			
1	les zvláštního určení	všechny SLT- 2A, 2B, 2D, 2I, 2O, 2S, 2V (0Z) 233,25 ha			
Předpokládaná cílová druhová skladba dřevin (%) *					
SLT	základní dřeviny	meliorační a zpevňující dřeviny		ostatní	
2A, 2B, 2D, 2I, 2O, 2S, 2V (0Z)	DB 60	BK 20, HB 10, JD, LP, JL, JV, TR, BŘK, JS		OL, BO	
A) Porostní typ		B) Porostní typ		C) Porostní typ	
dubový		Jehličnatý		listnatý (s nevhodnou druhovou skladbou – DBC, BR, OS)	
Základní rozhodnutí					
Obmýtl	Obnovní doba	Obmýtl	Obnovní doba	Obmýtl	Obnovní doba
170 - fyzický věk	40 - ∞	100	20	80	20
Hospodářský způsob		Hospodářský způsob		Hospodářský způsob	
V, P, pP, nN		H, N		H, N, P	
Dlouhodobý cíl péče o lesní porosty					
Úprava druhové skladby porostů směrem k předpokládané a využití těchto druhů dřevin při přirozené porostů. Zvýšit zastoupení zejména BK a JD, ale i dalších dřevin přirozené druhové skladby. Snižit zastoupení DBC, MD, VJ, SM, BR a OS.					
Způsob obnovy a obnovní postup					
Obnova přirozená i umělá zejména při obnově druhově nevhodných porostů a při zavádění dřevin přirozené druhové skladby, které se v porostech nevyskytují. Do porostů uměle vnášet JD a BK. Při obnově DB porostů možno využít i kotlíky do 0,1 ha s ponecháním výstavků. U ostatních porostů se připouští holá seč s ponecháním výstavků dřevin PDS. Výstavky ponechávat zarůstat do mlazin.					
Péče o nálety, nárosty a kultury					
Při zásazích podpořit listnaté dřeviny přirozené druhové skladby. Ochrana kultur proti škodám zvěří - oplocenky, individuální mechanická a chemická ochrana. Chemická ochrana proti buření pouze individuální v porostech degradovaných nevhodnou druhovou skladbou bez vzácných a chráněných druhů rostlin. Ožin.					
Výchova porostů					
Udržovat zastoupení vtroušených druhů dřevin PDS (zejména JL, TR, JD, BŘK. Výchovou upravovat druhovou skladbu dle CDS, zejména redukovat DBC, AK, VJ, MD, SM, BO. Redukce keřového podrostu pouze za účelem obnovy porostů.					
Opatření ochrany lesa					
Odumírající jedince dřevin přirozené druhové skladby z podúrovně ponechat v porostu, i nastojato, ale s ohledem na bezpečnost osob a majetku. Odumřelou dřevní hmotu ponechávat v porostu – až 10 %. Asanace dle potřeby.					
Provádění nahodilých těžeb					
Standardní lesnická opatření.					
Doporučené technologie					
Transport dřeva se provádí šetrnými technologiemi a v obdobích, kdy se snižuje riziko poškození půdního krytu, stromů a přirozené obnovy.					
Poznámka					

b) péče o rostliny

Péče o populace rostlin v území je zahrnuta v péči o lesní porosty. Pohyb těžké techniky v porostech směřovat do zimního období, aby nedošlo k nevratnému poškození rostlin a půdního povrchu.

c) péče o živočichy

Pro udržení vhodných životních podmínek pro organismy vázané na doupné stromy, odumírající a mrtvé dřevo (některé druhy ptáků a savců, široká škála druhů bezobratlých živočichů, např. brouci, stonožky a mnohonožky, je vhodné ponechávat některé exempláře stromů samovolnému rozpadu (cca 5-6 ks/ha v různých stádiích), tyto stromy ponechávat pouze v místech, kde nehrozí pád stromu nebo jeho částí na lesní cesty či stezky. Je vhodné ponechávat v porostech i část kmenů, zejména ponechávat starší vývraty a pařezy, též za účelem zlepšování fyzikálních vlastností půdy.

d) péče o útvary neživé přírody

Na vrcholech Baby a Dědka pokračovat ve vyřezávání náletu dřevin (včetně skal) a jejich kosení dle současného rozsahu. Opravit prvky návštěvnické infrastruktury, které zároveň omezují vstup osob na cenné plochy.

3.1.2 Podrobný výčet navrhovaných zásahů a činností v území

a) lesy

Přílohy:

Mapa dílčích ploch a objektů – příloha č. M 3

Tabulka „Popis lesních porostů a výčet plánovaných zásahů v nich“ – příloha č. T 1

b) útvary neživé přírody

Přílohy:

Mapa dílčích ploch a objektů – příloha č. M 3

Tabulka „Popis dílčích ploch a objektů na nelesních pozemcích a výčet plánovaných zásahů v nich“ – příloha č. T 2

3.2 Zásady hospodářského nebo jiného využívání ochranného pásma včetně návrhu zásahů a přehledu činností

Stav ochranného pásma je uspokojivý a není nutné navrhovat zvláštní způsoby péče.

3.3 Zaměření a vyznačení území v terénu

Území je geometricky zaměřeno. Cedulí se státním znakem bylo instalováno dostatečné množství. V průběhu platnosti plánu péče provést obnovu značení.

3.4 Návrhy potřebných administrativně-správních opatření v území

Bez návrhu.

3.5 Návrhy na regulaci rekreačního a sportovního využívání území veřejností

V současné době nejsou známy důvody pro regulaci rekreačního a sportovního využívání území veřejností. Je vhodné odklonit případné táboření a horolezectví z území přírodní rezervace.

3.6 Návrhy na vzdělávací využití území

V průběhu platnosti plánu péče obnovit texty informačních a vzdělávacích tabulí. Území je vhodné pro zřízení naučné stezky.

3.7 Návrhy na průzkum či výzkum území a monitoring

Bez návrhu.

4. Závěrečné údaje

4.1 Předpokládané orientační náklady hrazené orgánem ochrany přírody podle jednotlivých zásahů (druhů prací)

Druh zásahu (práce) a odhad množství (např. plochy)	Orientační náklady za rok (Kč)	Orientační náklady za období platnosti plánu péče (Kč)
Jednorázové a časově omezené zásahy		
Obnova hraničního značení a informačních tabulí	-----	30 000
Oprava návštěvnické infrastruktury na vrcholech Baby a Dědka	-----	50 000
Oplocení, individuální ochrana, dosadba dřevin PDS, ožin	-----	800 000
Redukce nepůvodních druhů dřevin	-----	320 000
Jednorázové a časově omezené zásahy celkem (Kč)	-----	1 200 000
Opakované zásahy		
Kosení včetně vyřezávání náletu dřevin	20 000	200 000
Opakované zásahy celkem Kč)		200 000
C e l k e m (Kč)	-----	1 400 000

V těchto orientačních nákladech ochrany přírody jsou uvedeny odhady nákladů všech plánovaných opatření. Reálná realizace těchto opatření z prostředků ochrany přírody samozřejmě závisí na dostupnosti finančních prostředků. Část zásahů může být v souladu se záměry vlastníka, čímž by se snížily náklady na realizaci těchto opatření, část plánovaných zásahů lze hodnotit jako odložitelné (viz. kap. 3.1.2 Podrobný výčet navrhovaných zásahů a činností v území).

4.2 Použité podklady a zdroje informací

ANONYMUS (1997): Hospodářská doporučení podle hospodářských souborů a podsouborů. Příloha časopisu Lesnická práce 1/97

ANONYMUS (1997): Pravidla hospodaření pro typy lesních přírodních stanovišť v evropsky významných lokalitách soustavy Natura 2000. Sdělení odboru mezinárodní ochrany biodiverzity, MŽP, s- 18 - 51

CHYTRÝ, M., KUČERA, T., KOČÍ, M. (2001): Katalog biotopů České republiky, AOPK ČR, Praha."

KORPEL, Š., a kol. (1991): Pestovanie lesa – Příroda, 465 s., Bratislava

MARHOUL, P., TURONOVÁ, D. (ed.) (2008): Zásady managementu stanovišť druhů v evropsky významných lokalitách soustavy NATURA 2000, Metodika AOPK ČR, AOPK ČR, 163 s, Praha

MÍCHAL, I., PETŘÍČEK, V. a kol (1998): Péče o chráněná území, II. Lesní společenstva, AOPK ČR, 714 s., Praha.

NĚMEC, J., LOŽEK, V. a kol. (1996): Chráněná území ČR. 1 Střední Čechy. – AOPK ČR, 320 s., Praha.

PLÍVA, K. (2000): Trvale udržitelné obhospodařování lesů podle souborů lesních typů., ÚHÚL. 34 s., Brandýs nad Labem.

PROCHÁZKA F. (ed.) (2001): Černý a červený seznam cévnatých rostlin České republiky (stav v roce 2000)., Příroda 18, 166 s., Praha.

Rezervační kniha PR Vrch Baba u Kosmonos. Depon. in: KÚ Středočeského kraje.

www.biomonitoring.cz – internetové stránky

www.cenia.cz – internetové stránky

www.cuzk.cz – internetové stránky

www.nature.cz – internetové stránky

www.uhul.cz – internetové stránky

4.3 Seznam používaných zkratek

AOPK ČR – Agentura ochrany přírody a krajiny ČR

CDS – cílová druhová skladba

IUCN – International Union for Conservation of Nature

KN – katastr nemovitostí

LHC – lesní hospodářský celek

LHP – lesní hospodářský plán

LV – list vlastnictví

MN – těžba mýtní nahodilá

MÚ – těžba mýtní úmyslná

MZD – meliorační a zpevňující dřeviny

MZCHÚ - maloplošné zvláště chráněné území

OP – ochranné pásmo zvláště chráněného území

OPRL – oblastní plány rozvoje lesů

PDS – přirozená druhová skladba porostu

PN – těžba předmýtní nahodilá

PÚ – těžba předmýtní úmyslná

RBC – regionální biocentrum

SLT – soubor lesních typů

ÚHÚL – Ústav pro hospodářskou úpravu lesů Brandýs nad Labem

Zkratky jednotlivých dřevin jsou uváděny dle „Hospodářských doporučení podle hospodářských souborů a podsouborů. Příloha časopisu Lesnická práce 1/97“

Hospodářský způsob

H – holosečný (holá seč na ploše, která je širší než průměrná výška těžného porostu)

N – násečný (okrajová seč, jejíž šíře nepřekračuje průměrnou výšku těžného porostu)

P – podrovní (maloplošná clonná seč, jejíž šíře nepřekračuje dvojnásobek průměrné výšky těžného porostu)

V – výběrný (výběr jednotlivých stromů nebo skupin)

Předsunuté skupiny

p – clonná (pruh, skupina)

n – holá (kotlík)

5. Obsah

Součástí plánu péče jsou dále tyto přílohy

Tabulky:

Příloha č. T 1: Popis lesních porostů a výčet plánovaných zásahů v nich

Příloha č. T 2: Popis dílčích ploch a objektů na nelesních pozemcích a výčet plánovaných zásahů v nich

Mapy:

Příloha č. M 1: Orientační mapa s vyznačením území

Příloha č. M 2: Katastrální mapa se zákresem ZCHÚ a jeho ochranného pásma

Příloha č. M 3: Mapa dílčích ploch a objektů

Příloha č. M 4: Lesnická mapa typologická 1:10 000 podle OPRL

Příloha č. M 5: Mapa stupňů přirozenosti lesních porostů

Příloha č. T 1: Popis lesních porostů a výčet plánovaných zásahů v nich

Označení JPRL	Výměra (ha)	Číslo rámcové směrnice/porostní typ dřeviny	Dřevina * (%)	Doporučený zásah	Naléhavost ***	Kvantifikace zásahu	Poznámka**
423 A4	0,45	1/C	LP 40 OS 40 JV 20	PÚ (40+)	3	10 %	
423 A8	5,73	1/A, C	DB 40 OS 20 BR 20 JV 10 LP 10	MÚ zalesnění	3	10 % BK, DB	Přednostně odstraňovat OS, BR
423 B2	1,26	1/C	BR 70 DB 20 LP 10	PÚ (- 40)	3	1,26 ha	Redukce BR
423 B4	4,76	1/B	DBC 50 MD 20 BO 10 BR 10 DB 10	PÚ (40+)	1	10 %	Redukce DBC
423 B5	0,54	1/B	MD 80 BO 20	PÚ (40+)	2	10 %	
423 B8a	8,89	1/A	DB 50 LP 20 BR 20 HB 10	PÚ (40+)	3	10 %	Redukce BR
423 C2	1,37	1/A	DB 50 BR 20 LP 20 HB 10	PÚ (- 40)	1	1,37 ha	Redukce DBC, BR, MD
423 C3	1,7	1/C	BR 40 MD 20 LP 20 DB 20	PÚ (40+)	3	1,7 ha	Podpora DB
423 C4	3,66	1/C	DBC 40 MD 20 LP 20 JV 10	PÚ (40+)	1	20 %	Redukce DBC, MD

Označení JPRL	Výměra (ha)	Číslo rámcové směrnice/porostní typ dřeviny	Dřevina * (%)	Doporučený zásah	Naléhavost ***	Kvantifikace zásahu	Poznámka**
423 C8	2,46	1/A	DB 70 BR 20 LP 10	PÚ (40+)	3	10 %	
423 D3	0,57	1/C	BR 60 DB 20 HB 20	PÚ (- 40)	2	0,57	Podpora DB
423 D4	1,95	1/C	DBC 40 MD 20 LP 20 BR 20	PÚ (40+)	2	20 %	Redukce DBC
423 D8	3,89	1/A	DB 50 BR 20 LP 20 HB 10	PÚ (40+)	3	5%	Redukce BR
423 E2	0,91	1/C	BR 70 LP 20 HB 10	PÚ (- 40)	2	0,91	Podpora DB
423 E3	0,78	1/C	BR 60 DB 20 LP 20	PÚ (- 40)	2	0,78	Podpora DB
423 E4	3,04	1/C	DBC 20 MD 20 BO 20 BR 20 DB 20	PÚ (40+)	2	10 %	Podpora DB
423 E5	0,69	1/B	BO 100	PÚ (40+)	2	10 %	
423 E7	13,19	1/A	DB 50 LP 20 OS 20 OS 10	PÚ (40+) MÚ Zalesnění	3	10 % 10 % BK, DB	Zejména redukce BR, OS
423 F4	0,51	1/C	BR 60 OS 20 JV 20	PÚ (40+)	3		

Označení JPRL	Výměra (ha)	Číslo rámcové směrnice/porostní typ dřeviny	Dřevina * (%)	Doporučený zásah	Naléhavost ***	Kvantifikace zásahu	Poznámka**
423 F7	2,19	1/A	DB 40 LP 30 BR 10 HB 10 OS 10	PÚ (40+)	3	10 %	Redukce BR
423 G7	14,30	1/A	DB 60 LP 20 BR 10 HB 10	PÚ (40+)	3	10 %	
423 H3	2,11	1/A	BR 40 DB 30 LP 20 HB 10	PÚ (- 40)	3	2,11	Redukce BR, BO
423 H7	7,16	1/A	DB 90 BR 10	PÚ (40+)	3	5 %	
423 L9	1,82	1/A	DB 100	PÚ (40+)	3	5 %	
423 M2	2,08	1/B	BO 60 MD 20 DBC 10 DB 10	PÚ (- 40)	2	2,08	Redukce DBC
423 M3	3,15	1/A	DB 40 OS 30 BR 20 LP 10	PÚ (40+)	3	10 %	Redukce BR, OS
423 M4	1,96	1/B	BO 40 DBC 40 MD 10 LP 10	PÚ (40+)	3	10 %	Redukce DBC
423 M6	1,99	1/A	DB 100 HB	PÚ (40+)	3	5 %	
423 M7	3,55	1/A	DB 80 HB 10 JS 10	PÚ (40+)	3		

Označení JPRL	Výměra (ha)	Číslo rámcové směrnice/porostní typ dřeviny	Dřevina * (%)	Doporučený zásah	Naléhavost ***	Kvantifikace zásahu	Poznámka**
424 A1	0,34	1/C	BR 50 DB 30 HB 10 OS 10	PÚ (- 40)	2	0,34	Redukce BR
424 A2	1,45	1/C	DB 40 DBC 40 BR 10 HB 10	PÚ (- 40)	2	1,45	Redukce DBC
424 A3	5,59	1/C	BR 50 DB 20 OS 10 MD 10 LP 10	PÚ (- 40)	2	5,59	Redukce BR
424 A4	5,83	1/C	DBC 40 MD 20 OS 20 BO 20	PÚ (40+)	2	20 %	Šetřit DB
424 A8a	12,83	1/A	DB 70 OS 10 LP 10 HB 10	PÚ (40+) MÚ Zalesnění	3	5% 0,8 ha DB 80, (JD, OL, JL) 20	Holá plocha s ponecháním výstavků DB, oplocení.
424 A8b	0,42	1/B	SM 90 DB 10	MÚ Vylepšení	1	0,42 ha DB 80, (JD, LP, JL) 20	Holá plocha s ponecháním výstavků DB, oplocení.
424 B3	2,58	1/B	BO 40 DB 30 MD 10 HB 10 BR 10	PÚ (40+)	2	10%	Částečně poškozeno
424 B4	4,84	1/C	DBC 30 BO 20 MD 20 BR 20 HB 10	PÚ (40+)	2	10 %	Šetřit vtroušené dřeviny PDS.

Označení JPRL	Výměra (ha)	Číslo rámcové směrnice/porostní typ dřeviny	Dřevina * (%)	Doporučený zásah	Naléhavost ***	Kvantifikace zásahu	Poznámka**
424 B8	4,88	1/A	DB 80 OS 20 BR	PÚ (40+) MÚ Zalesnění	3	5% 0,5 ha DB 80, (JD, JL) 20	Holá plocha OS části s ponecháním výstavků DB, oplocení.
424 D3	0,48	1/C	BR 40 MD 20 LP 20 DB 20	PÚ (- 40)	2	0,48	Redukce BR
424 D4	3,42	1/B	DBC 30 MD 30 BO 20 DB 10 LP 10	PÚ (40+)	2	10 %	Šetřit vtroušené dřeviny PDS.
424 D8	7,94	1/A	DB 60 LP 20 OS 10 HB 10	PÚ (40+) MÚ Zalesnění	3	10% 0,5 ha DB 50, (JD, JL) 50	Področně OS část s ponecháním výstavků DB, oplocení.
424 E4	0,48	1/C	DBC 50 MD 20 BR 10 LP 10 DB 10	PÚ (40+)	2	10 %	Šetřit vtroušené dřeviny PDS.
424 E7	3,50	1/A	DB 40 HB 30 LP 20 BR 10	PÚ (40+)	3	5 %	
425 A2	1,25	1/A	DB 70 DBC 20 BR 10	PÚ (- 40)	2	1,25	Redukce DBC
425 A3	1,70	1/B	BO 60 BR 30 DB 10	PÚ (40+)	2	10 %	Šetřit vtroušené dřeviny PDS.
425 A4	0,95	1/B 1/C	MD 50 BO 30 DBC 20	PÚ (40+)	2	10 %	Šetřit vtroušené dřeviny PDS.

Označení JPRL	Výměra (ha)	Číslo rámcové směrnice/porostní typ dřeviny	Dřevina * (%)	Doporučený zásah	Naléhavost ***	Kvantifikace zásahu	Poznámka**
425 A7	0,05	1/A	DB 100	PÚ (40+)	3	5 %	
425 B3	1,04	1/A 1/C	DB 50 BR 30 DBC 10 OS 10	PÚ (- 40)	2	1,04	Redukce DBC, BR
425 B4	1,58	1/B	BO 40 DBC 30 MD 20 BR 10	PÚ (40+)	3	10 %	
425 B9	2,02	1/A	DB 90 HB 10	PÚ (40+)	3	5 %	
425 C4	0,99	1/C	DB 30 BR 30 HB 20 JS 10 OS 10	PÚ (40+)	3	10 %	
425 C8	5,51	1/A	DB 40 HB 40 JV 10 LP 10	PÚ (40+)	3	5 %	Redukce HB
425 D3	3,32	1/A 1/C	DB 35 OS 25 BR 30 LP 10	PÚ (- 40)	2	3,32	Redukce DBC, BR
425 D4	5,24	1/B 1/C	BO 50 MD 20 DBC 20 DB 10	PÚ (40+)	2	10 %	
425 D7	9,71	1/A	DB 80 HB 20 BR	PÚ (40+)	3	5 %	
425 E2	0,11	1/A	DB 60 BR 40	PÚ (- 40)	3	0,11	

Označení JPRL	Výměra (ha)	Číslo rámcové směrnice/porostní typ dřeviny	Dřevina * (%)	Doporučený zásah	Naléhavost ***	Kvantifikace zásahu	Poznámka**
425 E4	1,30	1/B 1/C	BO 40 DBC 40 OS 10 MD 10	PÚ (40+)	2	10 %	
425 E5a	0,41	1/C	BR 5 DBC 20 OS 50 DB 5 LP 20	PÚ (40+)	2	10 %	
425 E5b	0,14	1/C	DBC 85 MD 5 DB 5 JS 5	PÚ (40+)	2	10 %	
425 E7	4,23	1/A	DB 100 BR	PÚ (40+)	3	5 %	Redukce AK
425 E12a	0,09	1/A	DB 95 JS 5	PÚ (40+)	2	5 %	
425 E12b	0,03	1/A	DB 85 JS 15	PÚ (40+)	2	5 %	
425 F4	0,52	1/C	JS 60 LP 30 MD 10	PÚ (40+)	3	10 %	
425 F7	5,27	1/A	DB 80 JS 10 HB 10	PÚ (40+)	3	5 %	
425 G2	0,57	1/C	JS 40 DB 40 BR 20	PÚ (- 40)	3	0,57	
425 G3	1,19	1/A	DB 50 JS 40 BR 10	PÚ (40+)	3	5 %	
425 G4	2,75	1/C	DBC 40 JS 20 DB 20 LP 20	PÚ (40+)	2	10 %	Odstraňovat DBC

Označení JPRL	Výměra (ha)	Číslo rámcové směrnice/porostní typ dřeviny	Dřevina * (%)	Doporučený zásah	Naléhavost ***	Kvantifikace zásahu	Poznámka **
425 G7	8,28	1/A	DB 90 JS 10 HB	PÚ (40+)	3	5 %	
425 H2	2,12	1/A	DB 80 JS 10 BR 10	PÚ (- 40)	3	2,12	Odstraňovat AK.
425 H3	1,57	1/C	BR 80 DB 20	PÚ (- 40)	3	1,57	
425 H4	1,89	1/C	DBC 40 JS 30 BO 20 MD 10 DB	PÚ (40+)	2	10 %	Podpora DB.
425 H6	1,36	1/C	DB 60 BR 30 SM 10	PÚ (- 40) MÚ zalesnění	2	1 ha DB 60, BK 40	Obnovně rozpracovaný porost, pokračovat v obnově holoseč s ponecháním výstavků dřevin PDS. 2 části.
425 H7	7,67	1/A	DB 100	PÚ (40+)	3	10 %	

* - Zastoupení dřevin a popisové charakteristiky dle LHP a upraveny na základě terénních šetření

** - Naléhavost:

1. Zásah naléhavý, nelze odložit
2. Zásah vhodný
3. Zásah odložitelný

Příloha č. T 2: Popis dílčích ploch a objektů na nelesních pozemcích a výčet plánovaných zásahů v nich

označení plochy nebo objektu	název	výměra (ha)	stručný popis charakteru plochy nebo objektu a dlouhodobý cíl péče	doporučený zásah	naléhavost	termín provedení	interval provádění
1	1	0,6	Bezlesé plochy na vrcholech Baby a Dědka	Kosení a vyřezávání náletu dřevin	1	IX - X	1 x ročně

Naléhavost:

1. Zásah naléhavý, nelze odložit
2. Zásah vhodný
3. Zásah odložitelný

